

5°) Infilare il nodo eseguito sull'estremità libera della funicella sotto il fermo h).

6°) Rimettere sull'asse del tamburo la vite b) bloccandola.

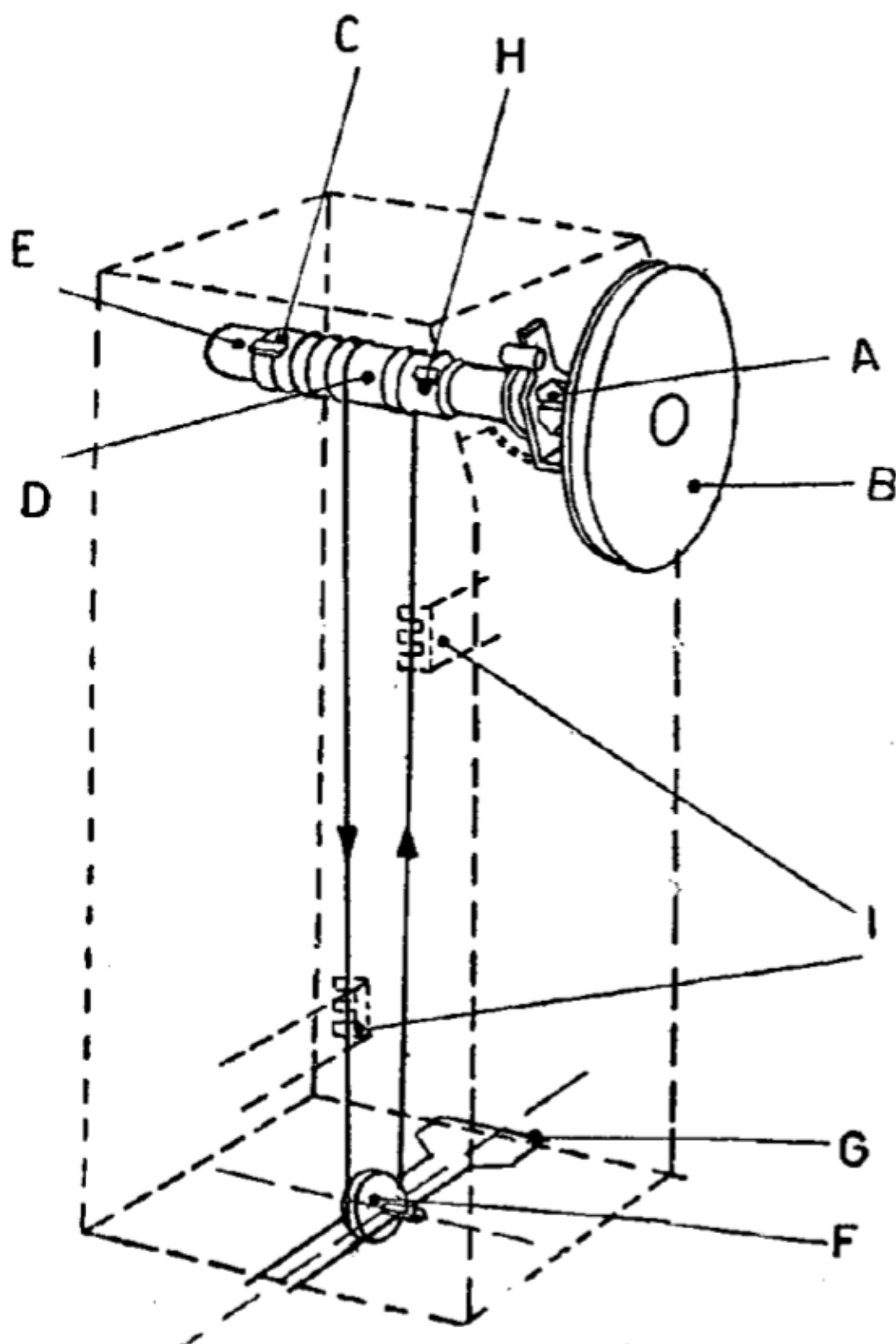


Fig. 28.11.

7°) Fissare la funicella agli equipaggi nelle posizioni corrispondenti ai due pettini i) infilandola fra i denti degli stessi e badando che i due equipaggi si trovino reciprocamente alle due opposte estremità della loro corsa.