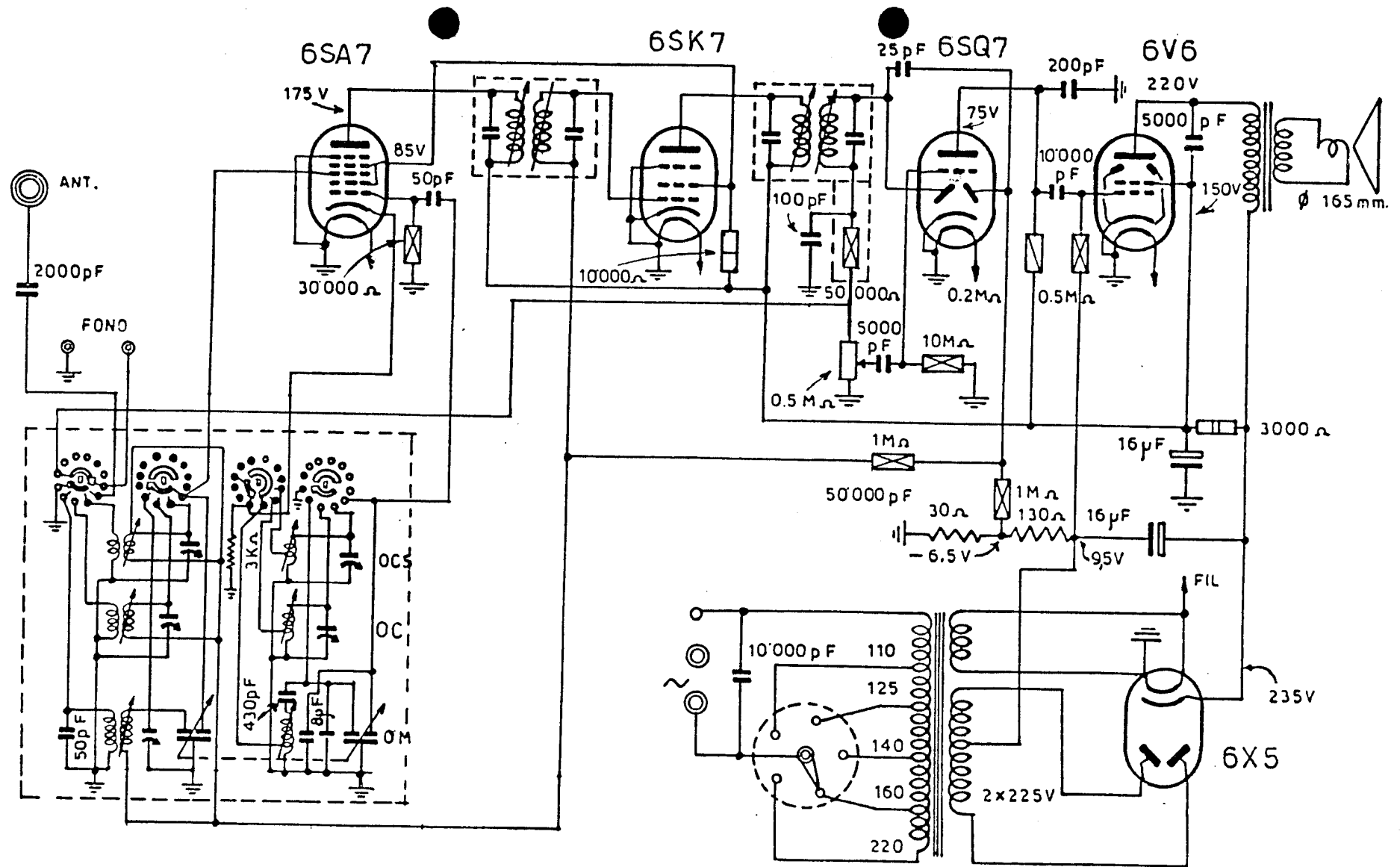


491

UNDA RADIO - Modd. R 53/16, 53/19 e 53/22



UNDA RADIO - Serie R 53 modd. 16, 19 e 22 - Media frequenza 467 kc. Schema del mod. 53/16: il mod. 53/19 è provvisto di 6SK7 e di 6SQ7. Il mod. 53/22 è provvisto di trasformatore d'uscita TU 308 e di trasformatore d'alimentazione TA 952, resto come 53/19.

UNDA RADIO - Modd. R 53/16, 53/19 e 53/22